

Nominerad / Nominated

Höjdpunkten, Lerum / Höjdpunkten, Lerum

I Norra Hallsås i Lerum har 39 hyresrätter byggts. Projektet visar upp en lyhördhet för platsen och en känsla för bostadens utformning. I det asymmetriska punkthuset har vinkelförändringarna använts för att ge umgängesytorna extra fasadlängd. Den oregelbundna formen gör att husets karaktär ändras från olika håll.

Behandlingen av betongfasaden med ingjutet glas i ballasten ger fasaden liv och dagsljuset ger liv åt ytorna.

Med utgångspunkt i hyresrättens förutsättningar har byggnadens form optimerats utifrån såväl ekonomi som energi. Bostäderna har goda rumsliga kvaliteter och fina detaljer såväl exteriört som interiört. Lägenheterna är välösta med fin ljusföring och byggnadens vinklar ger rum som öppnar sig mot utsikten. Boendefunktionerna är fint omhändertagna, till exempel är alla garderober inbyggda.

39 rental homes have been built in the Norra (North) Hallsås district of Lerum. The project displays a sense of place and feeling for home design. In the asymmetrical tower block, the changes of angle have been used to lengthen the façades of the social areas. The irregular shape of the building gives it different character from different vantage points. The treatment of the concrete façade with glass embedded in the ballast enlivens the façade, and the surfaces are enlivened by daylight.

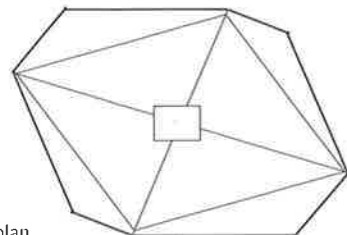
In deference to the preconditions of rental tenure, the shape of the building has been optimised with regard to both economics and energy. The dwelling units have good spatial qualities and fine detailing, both inside and out. The floor plans are neatly contrived, with judicious daylighting, and the angles of the building create rooms opening up towards the view outside. The living functions are cunningly managed. All wardrobes, for example, are inbuilt.



FOTO: MIKAEL OLSSON



Plan 2-7



Takplan



Fasad söder



Fasad väster

Arkitekt / Architect

Nordmark & Nordmark arkitekter AB genom arkitekt SAR/MSA Josefina Nordmark (ansvarig) och arkitekt SAR/MSA Matilda Eriksson. Medverkande: arkitekt Jenny Nordmark, arkitekt Ida Wänstedt och byggnadsingenjör Leif Lundström (underkonsult från MAF).

Byggherre / Client

Förbo AB genom ansvarig för personliga hem Renée Lernestam, vd Ulla Hamnlund-Eriksson, projektchef Mikael Dolietis. Medarbetare: Marie Keidser von Heijne, Camilla Lökken, Camilla Castro, Christina Ewer, Tommy Tollbom,

Konsulter / Consultants

Projekterings- och byggledning, kontrollansvar, miljöteknik, konstruktion,

mark, brand, ventilation, energi och inomhusmiljö: COWI AB genom Claes Pettersson, Catharina Jonsson, Maria Hedqvist, Björn Wibom, Daniel Olin, Sven Lind, Sven Andersson, Elisabeth Svanström, Roland Magnusson, Patrik Tilly. Ljud: Soundcon AB genom Magnus Ivarsson. El: Partille Elkonsult genom Lena Hansson och Lars-Åke Larsson. VVS: Teknova AB genom Bengt Josefsson.

Entreprenör / Contractor

Skanska Sverige AB genom produktionschef Ola Eliason. Prefableverantör, Starka Betongelement AB, genom Maria Nilsson. Mark: HTE Garden prod. El: Ex-Te El AB. Ventilation: COVE i Göteborg AB. Rör: AD Gustafssons Rör AB. Bergvärme: Energiförbättring AB.

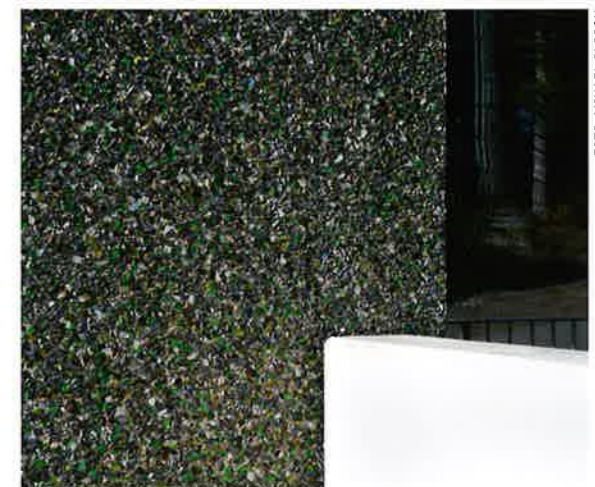


FOTO: MIKAEL OLSSON